

EMEF ARTHUR DA COSTA E SILVA

*ciências*



8º

*vida e evolução*

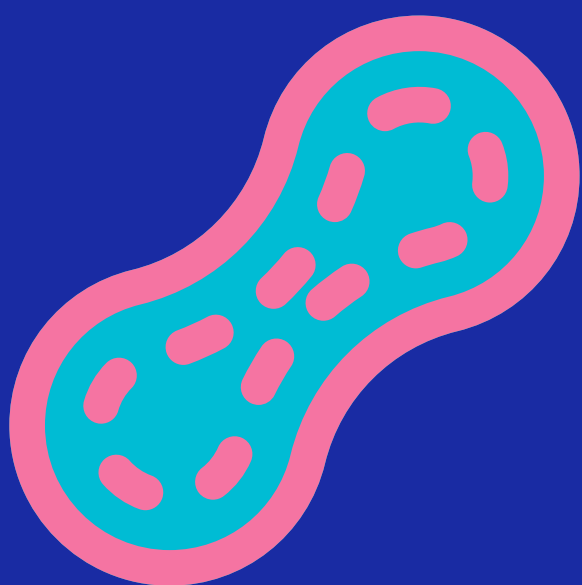


# REPRODUÇÃO

Reprodução é o processo em que indivíduos (progenitores) geram novos indivíduos semelhantes a eles (descendentes). Essa semelhança está relacionada com o material hereditário que passa de uma geração à seguinte. A reprodução é uma das principais características dos seres vivos e possibilita a continuidade das diferentes formas de vida. Existem dois tipos de reprodução:

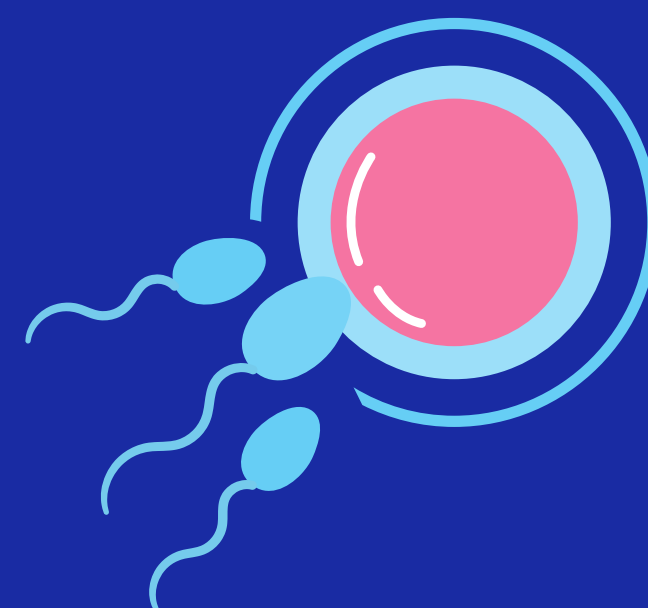
## *Assexuada*

Envolve apenas um progenitor, a partir do qual são formados novos indivíduos praticamente idênticos a ele. Na reprodução assexuada, o material genético do descendente é idêntico ao do progenitor.



## *Sexuada*

Ocorre a combinação do material genético dos progenitores, o que resulta no desenvolvimento de novas características nos descendentes, possibilitando ação de seleção natural. Esse tipo de reprodução acontece principalmente nos organismos pluricelulares.



Graças à reprodução, a perpetuação da vida é possível, desde o seu surgimento. A forma de reprodução que se desenvolveu mais cedo foi a assexuada, processo este em que um único indivíduo é capaz de dar origem a outros, com o mesmo genótipo. A divisão binária, esporulação, brotamento e estaquia são alguns exemplos.

# REPRODUÇÃO

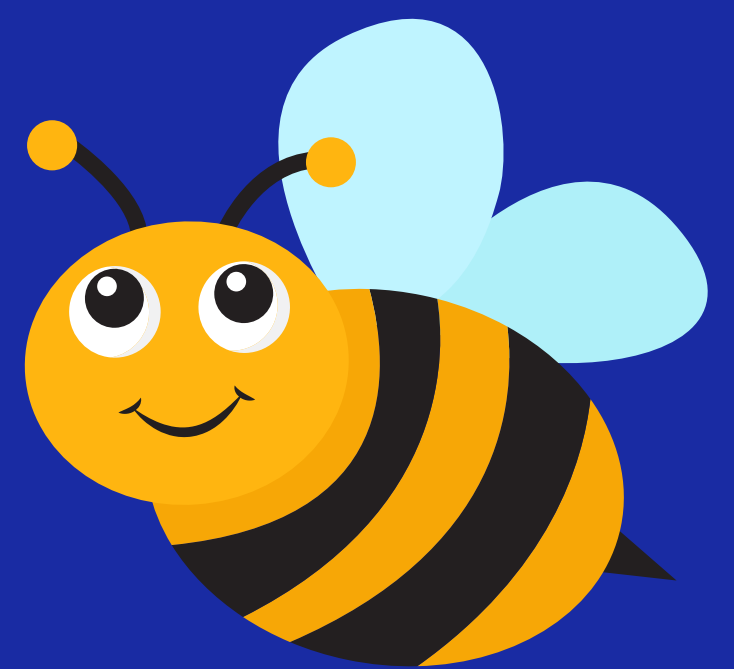
## ASSEXUADA

A reprodução assexuada é um tipo de reprodução que acontece sem que haja o encontro de gametas, não havendo assim a junção de material genético.



Esse tipo de reprodução pode ocorrer em diferentes organismos, sendo observada tanto em seres unicelulares como em seres multicelulares. Como exemplo de seres unicelulares que se reproduzem dessa forma, podemos citar as bactérias

Já como exemplo de seres multicelulares, podemos citar as abelhas, que dão origem aos zangões por processos de partenogênese, ou seja, o embrião se desenvolve de um óvulo sem ocorrência da fecundação.



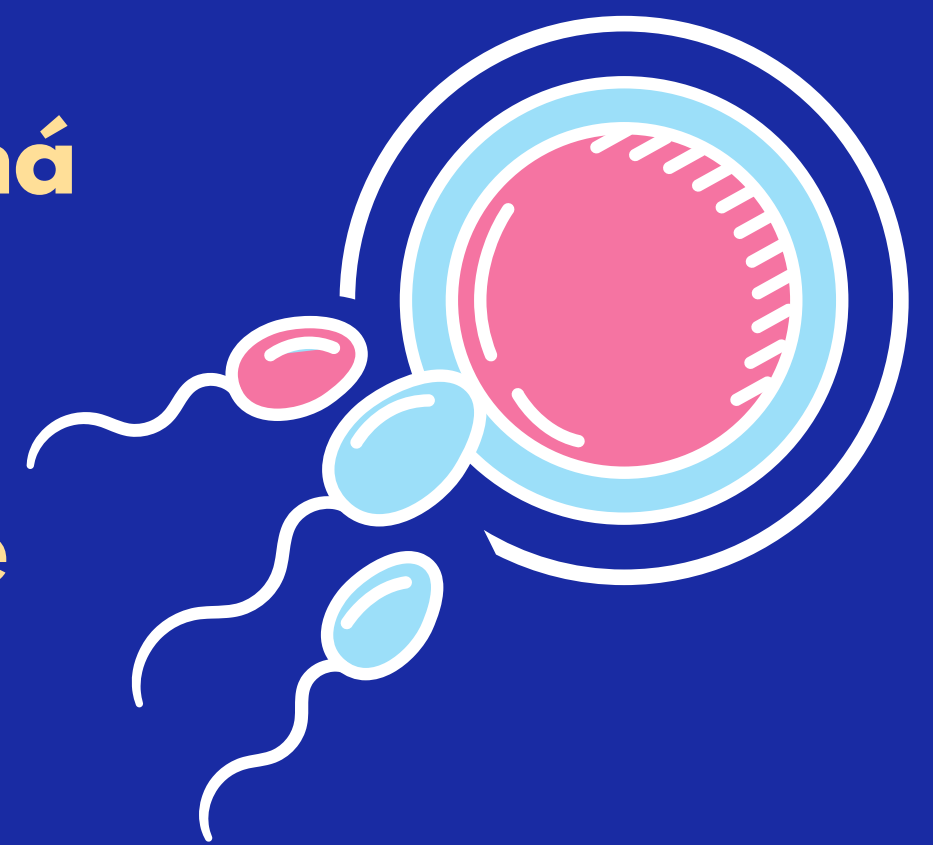
Ela não envolve o encontro de gametas e, desse modo, não ocorre variabilidade genética, sendo o descendente, caso não haja mutações, cópias genéticas iguais ao indivíduo que o formou.

# REPRODUÇÃO

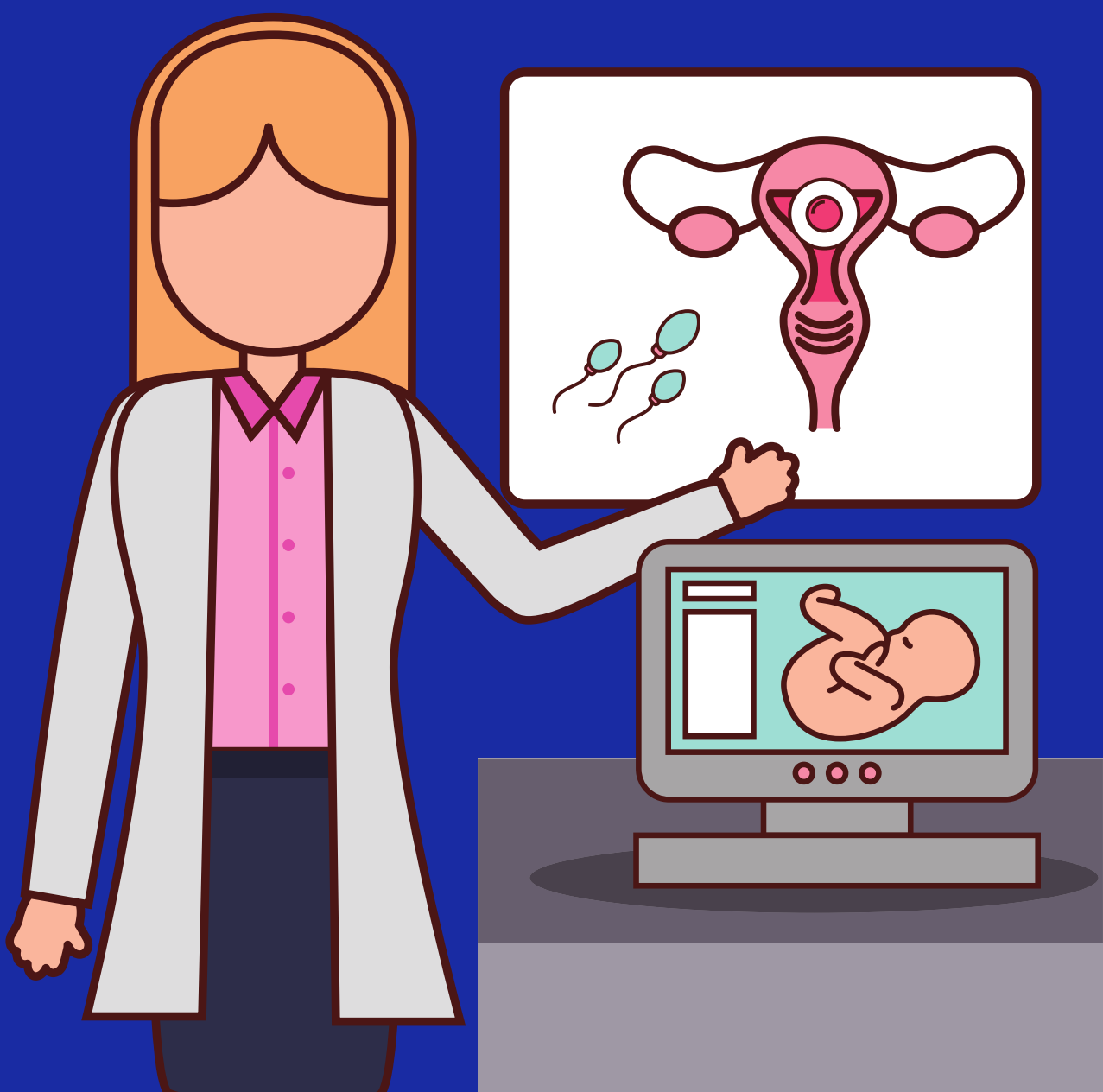
## SEXUADA

A reprodução sexuada é um tipo de reprodução que envolve a fusão de gametas.

A reprodução sexuada é aquela em que há o envolvimento de gametas, ou seja, ocorre quando há a presença células reprodutivas especializadas, as quais se juntam e dão origem a um novo ser.



Como há a fusão de gametas, esse tipo de reprodução garante um aumento da variabilidade genética em decorrência da combinação dos genes. Essa reprodução é mais lenta e mais complexa que a assexuada, além de promover maior gasto de energia para o ser vivo.



Diferentemente do que muitas pessoas pensam, nem sempre há machos e fêmeas na reprodução sexuada. Em alguns casos, organismos apresentam ambos os sexos (hermafroditismo) e são capazes de fazer a autofecundação.

Desse modo, não se observa a participação de dois indivíduos, porém há a fusão de gametas e, portanto, trata-se de uma reprodução sexuada.