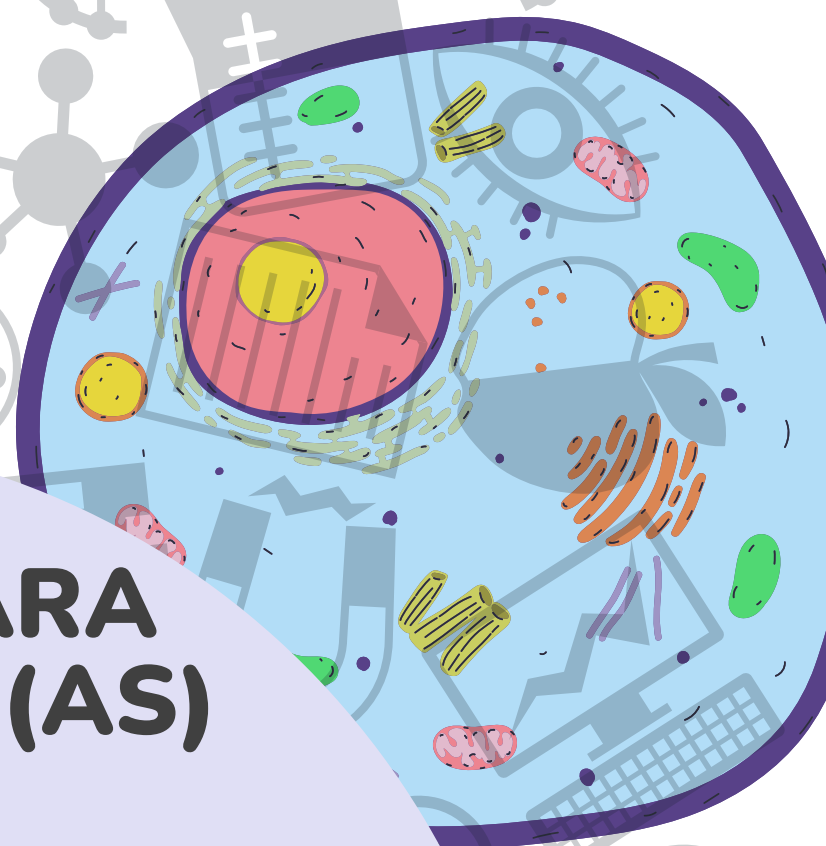


**DOMINÓ DE ORGANELAS  
CELULARES PARA VOCÊ  
USAR NAS SUAS  
AULAS DE CIÊNCIAS**



**MATERIAL PARA  
PROFESSORES(AS)**



# DOMINÓ SOBRE CÉLULAS

PROFESSORA RHUAMA SANTOS  
REDE MUNICIPAL DE ANCHIETA-ES

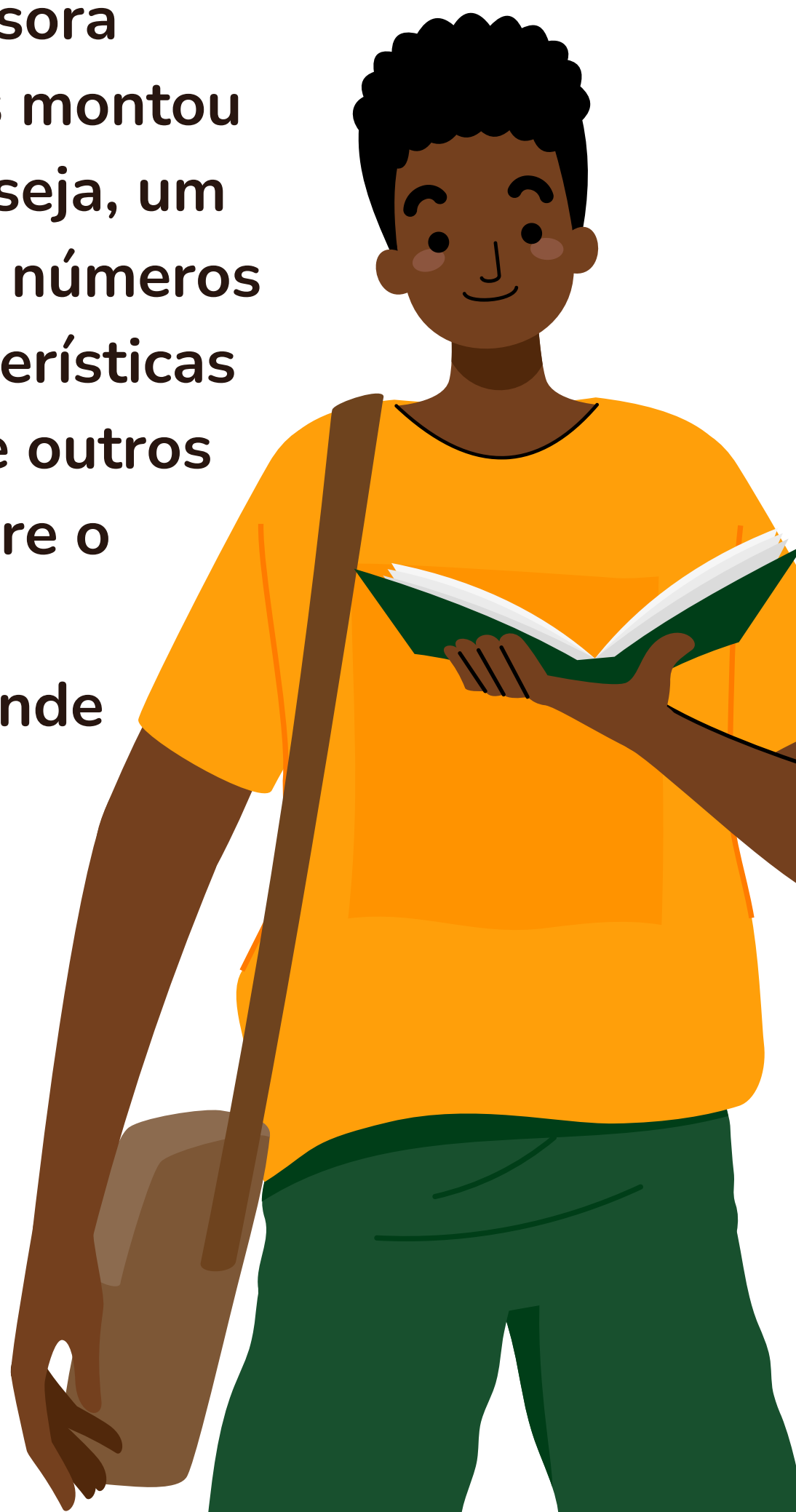


O dominó é um jogo que esteve presente na vida de todos nós. Crianças, adolescentes, adultos e idosos, todos adoram esse jogo, e quem não o conhece precisa conhecer.

O mesmo vale para o estudo das células, um objeto do conhecimento presente na Base Nacional Comum Curricular para o 6º ano do ensino fundamental, o que faz com que o professor precise encontrar formas lúdicas de abordar esse conteúdo.

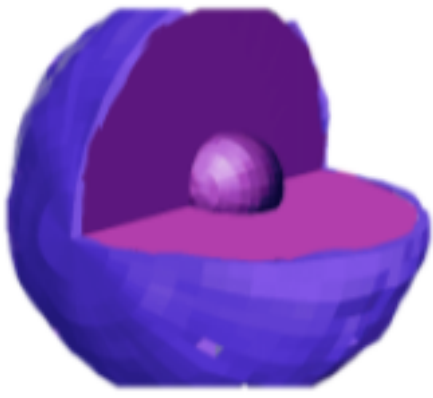
Pensando nisso, a professora capixaba Rhuama Santos montou um "dominó celular", ou seja, um dominó que no lugar dos números convencionais traz características das organelas celulares e outros pontos interessantes sobre o tema que o estudante do ensino fundamental aprende ao estudar esse assunto.

Nas próximas páginas veremos as peças do jogo, suas regras e sugestões de como trabalhar com os alunos em sala.



# PEÇAS

Núcleo



Maior região da célula onde se encontram as organelas

Ribossomos



Armazena secreções

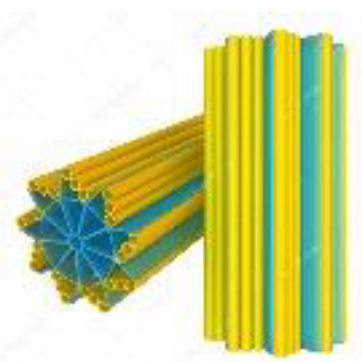
Célula Eucarionte



**Fim !**



Centríolos



Envolve a Membrana plasmática nas Células Vegetais

Microscópio



Centro que comanda as Atividades Celulares e armazena o DNA

# PEÇAS

Parede Celular



Seres vivos formados por uma única célula

Vacúolo



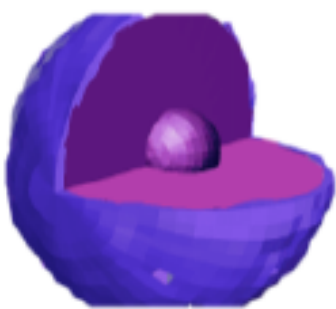
Célula que possui núcleo organizado

Robert Hook



Instrumento usado para observar coisas minúsculas

Membrana Plasmática



Responsável pela Respiração Celular

Unicelulares



Seres vivos formados por mais de uma célula

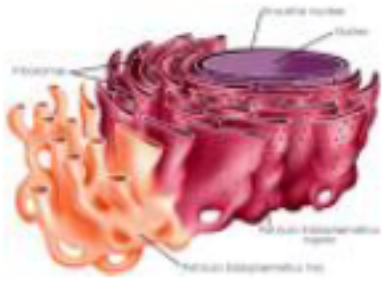
# PEÇAS

Microscópio



Centro que comanda as Atividades Celulares e armazena o DNA

Reticulo Endoplasmático



Participa da Divisão Celular

Mitocôndria



Responsável pela Síntese de Proteínas

Pluricelulares




Célula que não possui núcleo organizado

Lisossomos





Transporta Proteínas

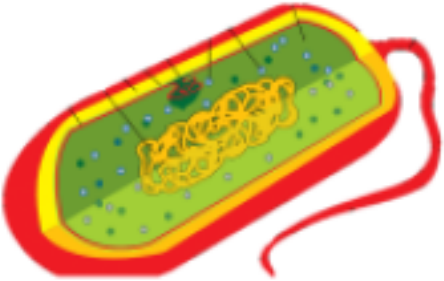
# PEÇAS

<p><b>Início</b></p> 	<p>Ramo da Ciência que estuda as células</p>
--	--

<p>Complexo de Golgi</p> 	<p>Responsável pela Digestão Celular</p>
--	--

<p>Célula</p> 	<p>Primeiro Cientista a Observar uma célula</p>
---	---

<p>Citoplasma</p> 	<p>Controla a entrada e saída de substâncias da célula</p>
---	--

<p>Célula Procarionte</p> 	<p>Sáculos membranosos que armazenam outras substâncias</p>
---	---

# REGRAS DO JOGO



O "Dominó sobre Células" possui 20 cartas e deve ser aplicado com os alunos que já estudaram o assunto, pois é necessário ter um conhecimento prévio sobre células.

Cada carta possui figuras e nomes relacionados ao estudo das organelas celulares, o que o difere do dominó tradicional. As figuras e os termos foram montados pela professora Rhuama Santos.

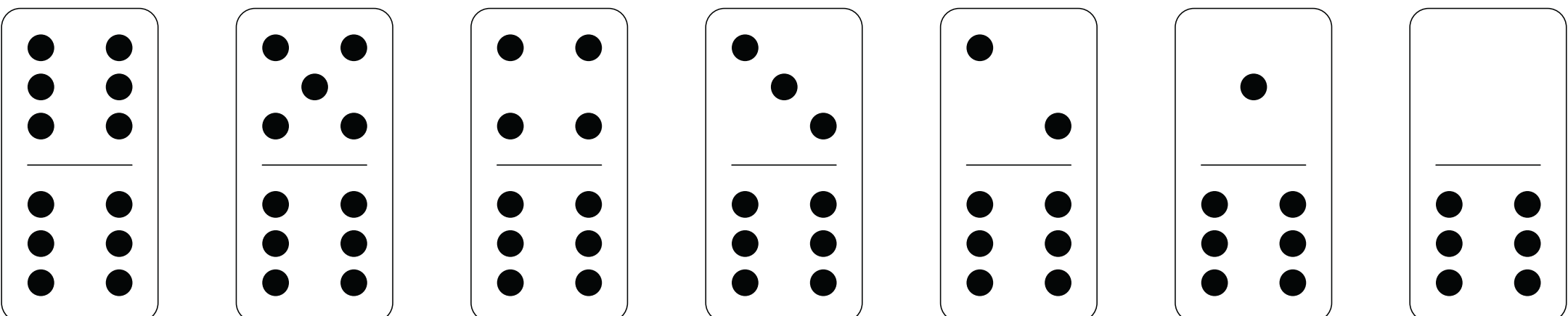


# REGRAS DO JOGO



## Passo a passo para jogar:

- 1- Imprima e embaralhe as cartas;
- 2- Divida os alunos em grupos de 4 pessoas;
- 3- Distribua 5 cartas para cada aluno (mas você pode adaptar);
- 4- O jogo começa com o aluno que possuir a carta com a palavra "Início";
- 5- Este aluno coloca a carta na mesa e, na sequência, em ordem, os demais alunos vão tentando encaixar as duas cartas, sempre conectando as pontas: elas devem ser colocadas ao lado da figura ou definição de cada uma;
- 6- Caso o aluno não tenha uma peça que encaixe, ele passa a vez ao próximo colega;
- 7- Vence o estudante que conseguir ficar sem peças, mas o jogo também pode terminar caso fique trancado, ou seja, sem que haja peças que se encaixem.







**Autoria: Rhuama Santos**  
**Edição: João Bosco Verçosa**  
**Revisão: Anna Flora Leal Nunes**

**Imagens: Canva Imagens**

**Equipe Hey Ciência**